



SY65C

性能卓越 价值典范

全新改变 QUALITY
CHANGES THE WORLD

品质改变世界



● 节能环保

国III标准环保发动机，采用全新控制器实时精确控制燃油喷射，燃油燃烧更充分。在效率相当的情况下较上一代油耗更低。

● 稳定可靠

配置符合中国国情的挖掘机专用大功率发动机，适应力更强，整机性能更稳定。

● 高效持久

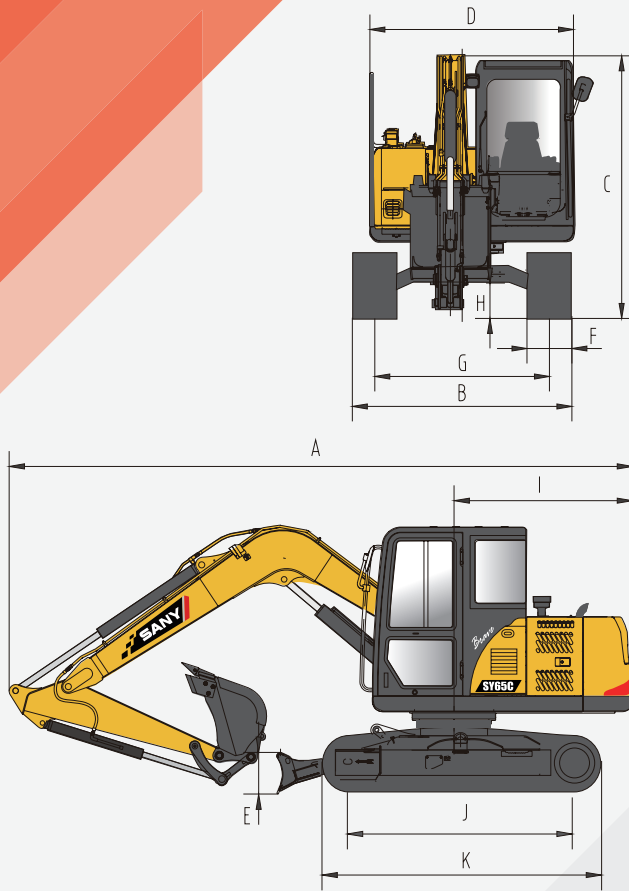
采用独创的AOCT自寻优控制技术，实现了发动机与主泵的完美匹配，最大程度的利用发动机的输出功率，动作更迅速，工作更持久。

● 人性化设计

全新设计的减震系统，超大视野驾驶室，多重降噪设计，极大提高操作舒适性。

整机尺寸(mm)

标准



	SY65C
A总长(运输时)	6120
B总宽(运输/作业)	2140
C总高(运输)	2645
D上部宽度	2040
E推土板高度	405
F标准履带板宽度	400
G轨距(运输/作业)	1600
H最小离地间隙	370
I尾部回转半径	1800
J轮距	2185
K履带长度	2700

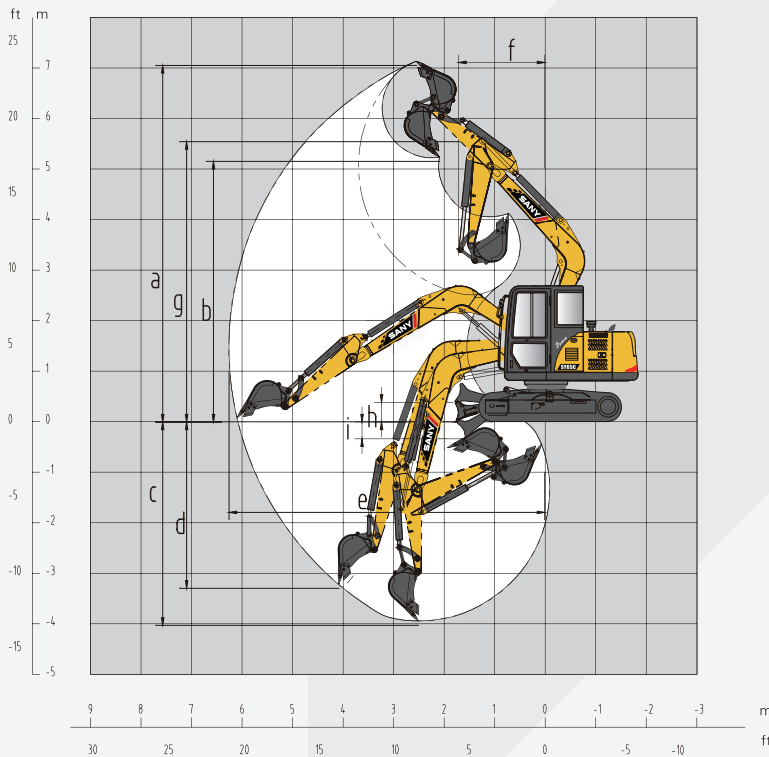
性能参数

标准

	SY65C
整机重量kg	6700
斗容m ³	0.12~0.32(0.25)
额定功率kW/rpm	42/2100
行走速度(高/低)km/h	4.2/2.4
回转速度rpm	11.5
爬坡能力	70%/35°
接地比压kPa	33
铲斗挖掘力kN	51
斗杆挖掘力(kN)	36

作业范围(mm)

标准



	SY65C
a最大挖掘高度	7010
b最大卸载高度	5110
c最大挖掘深度	4065
d最大垂直臂挖掘深度	3335
e最大挖掘距离	6235
f最小回转半径	1720
g最小回转半径时的最大高度	5505
h推土板抬起最大离地间隙	300
i推土板沉下最大深度	405

三一重机有限公司

江苏省昆山市经济技术开发区东城大道三一产业园

邮编：215300

售后服务热线：4008-28-2318

咨询投诉电话：4008-87-9318

网址：<http://www.sanygroup.com>



注

由于技术不断更新，材料和技术规范如有更改，恕不另行通知。
照片上的机器可能包括附加设备。

ZJSYX0604CH(17年8月)

Printed in CHINA