



SY375H

开山利器 价值典范

全新改变 QUALITY
CHANGES THE WORLD

品质改变世界



销售卖点 | SELLING POINTS

● 超优性能

标配1.9方斗，效率提升12%；斗杆挖掘力超200kN，矿山作业性能提升；标配空气悬浮座椅，舒适性能提升；针对破碎锤工况，流量增加，提升效率。

● 超强适应性

可选配10余种工作装置；多级过滤系统为发动机提供顶级保护，加大散热系统让设备始终工作在最佳温度。

● 超长使用寿命

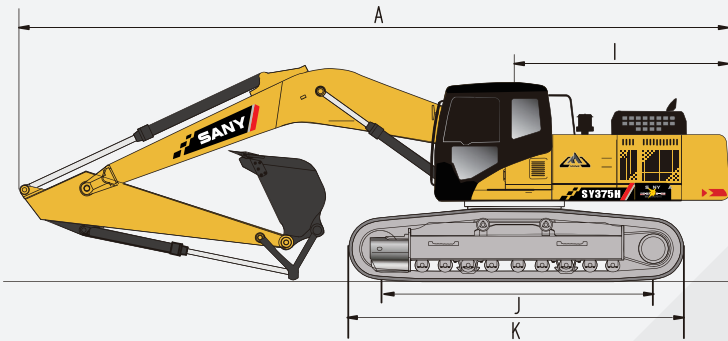
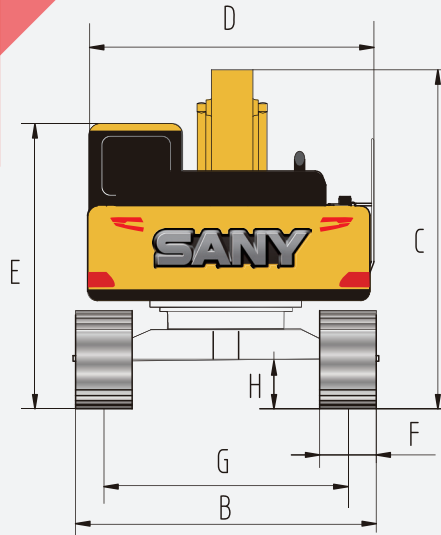
经过严格耐久、台架试验，五大结构件及其它关键件如泵、阀、油缸、减速机、油箱、驾驶室等设计寿命提高1倍；加强型的四轮一带，提升矿山作业性能。

● 超低维护成本

保养件更换操作触手可及，维修保养更加便捷；采用长寿命油品、滤芯，保养周期延长1倍，保养费用降低50%。

整机尺寸(mm)

标准



A 总长(运输时)

SY375H

11425

B 总宽度

3190

C 总高度(运输时)

3825

D 上部宽度

3230

E 总高度(驾驶室顶部)

3440

F 标准履带板宽度

600

G 轨距

2590

H 最小离地间隙

550

I 尾部回转半径

3610

J 履带接地长度

4140

K 履带长度

5100

性能参数

标准

整机重量kg

SY375H

37500

斗容m³

1.9

额定功率kW/rpm

212/2000

行走速度(高/低) km/h

5.5/3.5

回转速度rpm

8.8

爬坡能力

70%/35°

接地比压kPa

68.8

铲斗挖掘力kN

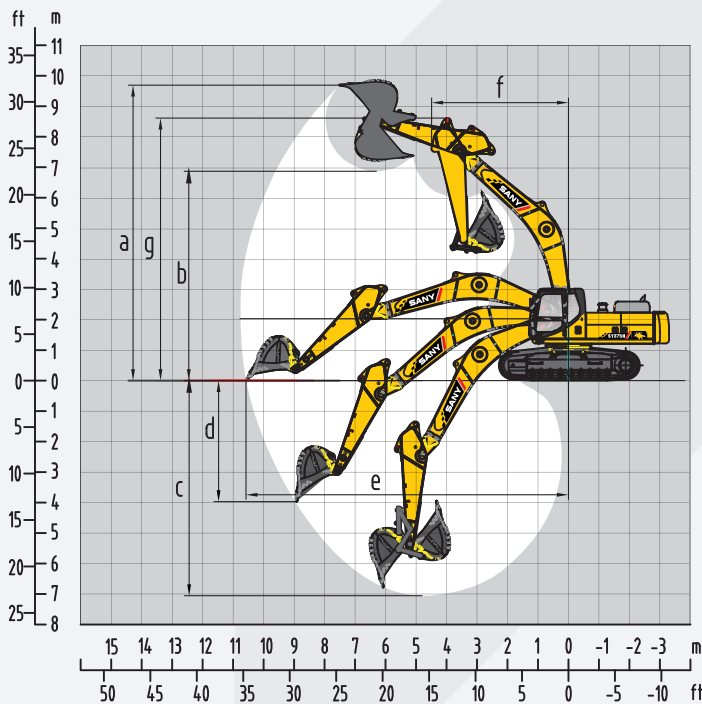
235

斗杆挖掘力kN

210

作业范围(mm)

标准



a 最大挖掘高度

SY375H

9920

b 最大卸载高度

7010

c 最大挖掘深度

7155

d 最大垂直臂挖掘深度

5125

e 最大挖掘距离

10750

f 最小回转半径

4390

g 最小回转半径时的最大高度

8930

 三一重机有限公司

江苏省昆山市经济技术开发区东城大道三一产业园

邮编: 215300

售后服务热线: 4008-28-2318

咨询投诉电话: 4008-87-9318

网址: <http://www.sanygroup.com>



注

由于技术不断更新, 材料和技术规范如有更改, 恕不另行通知。
照片上的机器可能包括附加设备。

ZJSYX0604CH(18年6月)

Printed in CHINA