



# STC550T6

SANY TRUCK CRANE  
55 TONS LIFTING CAPACITY





**SANY CRANE**

MASTERPIECE OF INGENUITY 匠心杰作 智造未来  
INTELLIGENCE MANUFACTURING THE FUTURE

# T-SERIES

三一汽车起重机T系列



## STC550T6

SANY TRUCK CRANE  
55 TONS LIFTING CAPACITY

## 整车亮点

### 优越起重能力

- 六节大截面卵圆形主臂，主臂全伸长度 52m，最大起升高度 68m，拥有 80t 级卓越的吊高能力。
- 7.4m 横向支腿跨距，10.5t 配重。



### 超强的底盘性能

- 全新 2.8m 车宽底盘，加高加宽矩形截面车架，吊载抗扭抗弯能力全面加强。
  - 采用 375 马力(国 V)/350 马力(国 VI) 发动机，10 档带同步器变速箱，重承载车桥。
  - G 类底盘，通过性能优越，最大爬坡度 47%，百公里油耗 40L\*。
- \* 等速经济油耗

### 高效节能的液压系统

- 全新开发双泵智能流量系统，变幅独立，伸臂合流，复合动作操控性提升 50% 以上。
- 进口油泵，卷扬马达配置，满足精密吊装需求，回转最低稳定速度 0.15°/s，卷扬最低稳定速度 1.5m/min。
- 电控系统相比液控系统，上车吊载综合节能 15%，重载作业效率提升 30%。



### 人性化操纵系统

- 0-20° 可仰加宽操纵室，全新内饰设计，座椅横向空间增加 50mm，可仰角度增加 25°，六向可调角度 10.4 寸显示屏，触手可及的舒适薄膜按键，全新立体空调送风设计，带来更宽敞舒适的作业环境；
- 全新人机工程设计扶手和楼梯，上车更舒适更便捷。

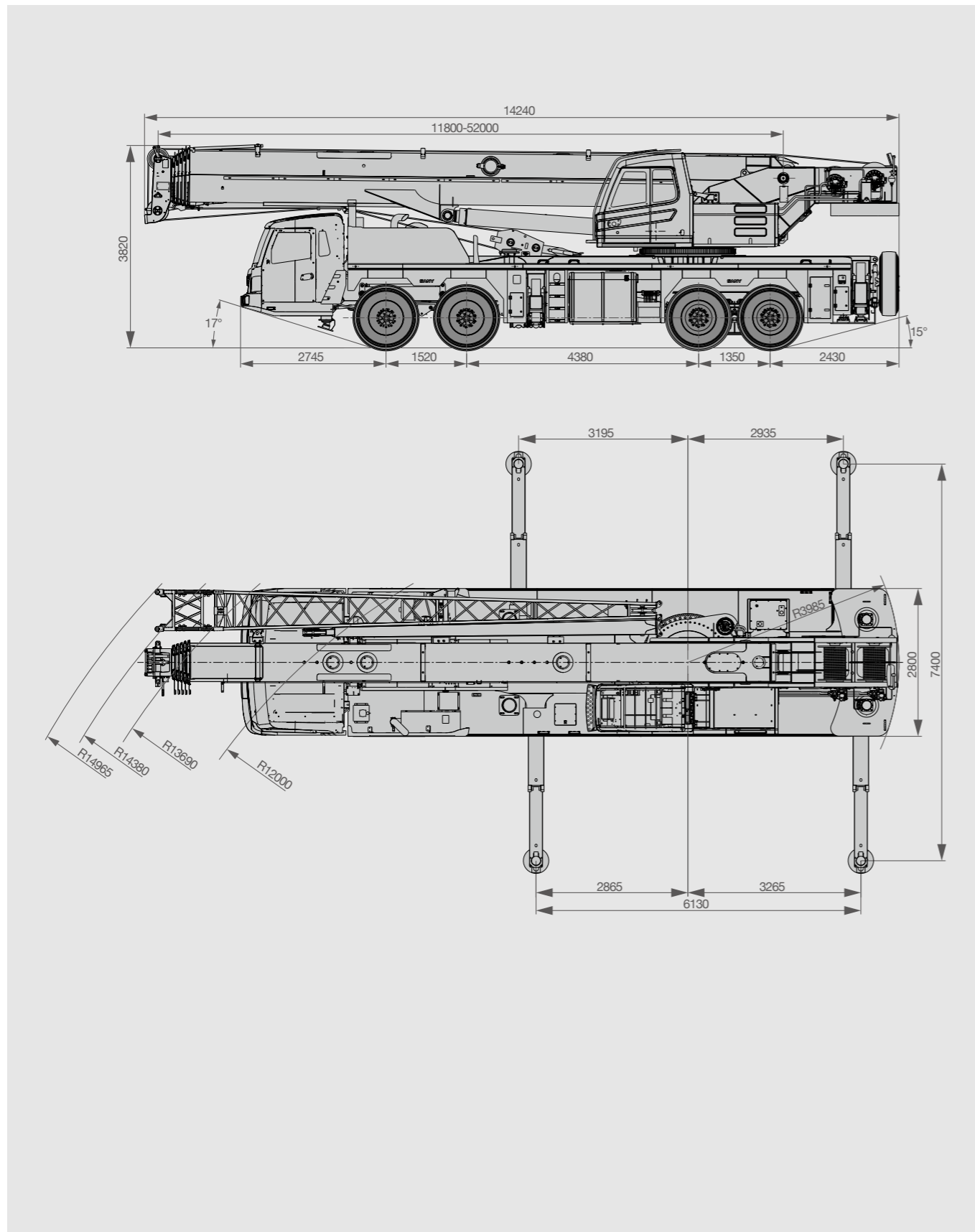
全伸臂长  
52m

最大爬坡度  
47%

最高车速  
90km/h



## 整车尺寸



## 主要技术参数

| 类型            | 项目             | 单位                                     | 参数                                 |       |
|---------------|----------------|--|------------------------------------|-------|
| 尺寸参数          | 整机全长           | mm                                     | 14240                              |       |
|               | 整机全宽           | mm                                     | 2800                               |       |
|               | 整机全高           | mm                                     | 3820                               |       |
| 重量参数          | 整机总质量          | kg                                     | 44000                              |       |
|               | 载荷             | 一、二轴负荷                                 | kg                                 | 18000 |
|               |                | 三、四轴负荷                                 | kg                                 | 26000 |
| 动力参数          | 发动机型号          | 潍柴 WP10.375E53 (国V) / WP9H350E62 (国VI) |                                    |       |
|               | 发动机最大功率        | kw/rpm                                 | 276/1900, 257/1900                 |       |
|               | 发动机最大输出扭矩      | N.m/rpm                                | 1650/(1200-1600), 1700/(1100-1400) |       |
| 行驶参数          | 最高行驶速度         | km/h                                   | 90                                 |       |
|               | 最小转弯半径         | m                                      | 12                                 |       |
|               | 接近角            | °                                      | ≥17                                |       |
|               | 离去角            | °                                      | ≥15                                |       |
|               | 最大爬坡度          | %                                      | 47                                 |       |
|               | 百公里油耗          | l                                      | ≤40                                |       |
| 主要性能参数        | 最大额定总起重量       | t                                      | 55                                 |       |
|               | 转台尾部回转半径       | m                                      | 3.985                              |       |
|               | 最大起重力矩         | 基本臂                                    | kN.m                               | 2107  |
|               |                | 最长主起重臂                                 | kN.m                               | 1078  |
|               | 支腿跨距 (横向 × 纵向) | m                                      | 7.4 × 6.13                         |       |
|               | 起重臂长度          | 基本臂                                    | M                                  | 11.8  |
| 最长主起重臂        |                | m                                      | 52                                 |       |
| 最长主起重臂 + 副起重臂 |                | m                                      | 68                                 |       |
| 工作速度参数        | 主卷扬绳最大速度 (空载)  | m/min                                  | 145                                |       |
|               | 副卷扬绳最大速度 (空载)  | m/min                                  | 145                                |       |
|               | 起重臂全伸 / 缩时间    | s                                      | 380/360                            |       |
|               | 起重臂全起 / 落时间    | s                                      | 70/90                              |       |
|               | 回转速度           | r/min                                  | 0~1.8                              |       |

## 主要技术参数

| 名称 |       | 1    | 2 | 3  | 4  | 总重量 |
|----|-------|------|---|----|----|-----|
| 桥荷 | 轴荷 /t | 9    | 9 | 13 | 13 | 44  |
|    | 备注    | 带主副钩 |   |    |    |     |

| 额载 /t | 滑轮数量 | 倍率 | 吊钩重量 /kg |
|-------|------|----|----------|
| 55    | 6    | 12 | 635      |
| 6     | -    | 1  | 120      |

| 项目   | 参数                      | 钢丝绳直径 / 长度 | 最大单绳拉力 |
|------|-------------------------|------------|--------|
| 主卷扬  | 单绳速度 0-145m/min         | 18mm/240m  | 5t     |
| 副卷扬  | 单绳速度 0-145m/min         | 18mm/145m  | 5t     |
| 回转   | 0-1.8r/min              |            |        |
| 起落幅  | 70s/90s ( 0° -80° )     |            |        |
| 伸缩   | 380s/360s ( 11.8m-52m ) |            |        |
| 垂直支腿 | 收                       | 30s        |        |
|      | 放                       | 30s        |        |
| 水平支腿 | 收                       | 20s        |        |
|      | 放                       | 20s        |        |

## 整机介绍

> 底盘部分

### 驾驶室

- 三一自主研发全钢材料和橡胶密封结构,采用人体工程学原理设计,减震性和封闭性优良,两侧外开式车门,配备气动悬置的驾驶座与副驾座、三点安全带,可调整式的转向盘、大视野后视镜、配有头枕的舒适驾驶椅、防雾扇、冷暖空调、立体收音机等装配,控制仪器和仪表齐全,标配卧铺,更加舒适、安全、人性化。

### 车架

- 三一设计、制造,采用全新高强结构车架,车架加高加宽,相较槽型车架,刚性提升 25%,承载能力得到大幅提升。

### 支腿

- H 型支腿 4 点支撑,纵、横跨距 6.13m×7.4m,易操作、稳定性强;采用细晶粒高强度钢板材料,一、二级支腿全液压横向伸缩。支腿垂直油缸采用双向液压锁进行安全保护。

### 发动机

- 型式:直列六缸、水冷却、增压中冷、柴油发动机;
- 环保性:排放符合国 V / 国 VI 标准;
- 燃料箱有效容积:350L (国 V)/400L (国 VI)。

### 传动系统

- 变速箱:10 档手动变速箱带同步器,速比范围大,即可满足低速场地爬坡行驶又可满足高速行驶。
- 传动轴:优化的传动轴布置,传动轴传动平稳、可靠。最优力力传输,采用端面齿联结传动轴,传递扭矩较大。

### 驱动 / 转向

- 8 × 4。

### 转向系统

- 1 轴 +2 轴采用液压助力机械转向,采用大流量转向器 + 转向助力油缸,大大减小转向阻力,转向更轻便。

### 车桥

- 3、4 轴为驱动轴,1、2 轴为转向轴,轴内置轴间和轮间差速,轴带有轮间差速;冲焊桥壳工艺,承载能力更强。

### 悬挂系统

- 前轴采用独立式钢板弹簧,中后轴采用橡胶悬架系统,悬挂系统经过超过 10 万次的疲劳试验,保证强度的同时兼顾乘坐的舒适性。

### 轮胎

- 12\*325/95R24-20PR。

### 制动系统

- 所有车轮均用空气伺服制动器,双回路制动系统,发动机带排气制动。
- 制动系统包括行车制动、驻车制动、应急制动和辅助制动。
- 行车制动采用双回路制动系统,所有车轮均用空气伺服制动器,前桥采用楔式制动器 + 双气室,制动能力更强。
- 驻车制动是通过气室内弹簧作用在第三、四桥上;应急制动阀由蓄能器储能断气制动兼做应急制动。
- 辅助制动为排气制动,保证在下长坡时的制动安全,保证行车的安全可靠。

### 电气系统

- 2 × 12V 免维护蓄电池,配有机械式电源总开关,可手动切断整车电源;总线控制系统,可实现上下车信息交互。

## 整机介绍

### > 上车部分

#### 操纵室

- 三一自主研发,全新操纵室内饰设计,加宽内部空间,加宽内部座椅,带来更宽敞舒适的作业环境,可 0-20°可仰,配置可伸缩踏板,采用安全玻璃,耐腐蚀钢板,配置全覆盖软化内饰、全景式天窗等人性化设计,全新立体空调送风设计,配有加大制冷空调,操作更舒适、轻松;采用更舒适的薄膜式按键,常用按键触手可及,带来更加人性化的操作手感;配置 10.4 英寸触摸显示屏,六向可调角度,实现主控台与操作显示系统有机结合,使吊装作业的全部工况数据一目了然。

#### 液压系统

- 采用全新开发双泵智能流量系统,变幅独立,伸臂合流,复合动作操控性提升 50% 以上。
- 采用进口负载敏感变量柱塞泵,能实时调节油泵排量,实现高精度的流量控制,极大的降低能量损耗。
- 电控主阀具备流量补偿、负载反馈控制功能,能在各种工况下,轻松实现单个动作和组合动作的稳定控制。
- 卷扬采用进口电控变量马达,高速效率高,低速稳定噪音小;主副卷扬单绳最大速度达 145m/min。
- 回转系统带集成回转缓冲阀,具有自由滑转功能,回转启动和控制平稳,微动性卓越。

#### 控制系统

- 总线仪表:采用集成一体智能控制电气系统的总线仪表,可随时掌控行驶参数,驾乘轻松;同时,拥有发动机故障提示功能,维修排查方便、快捷。
- 全方位的安全保护系统,主、副卷扬配置三圈保护器和高度限位器,防止钢丝绳过放和过卷,防倾翻保护,极限角度保护。
- 力矩限制器:采用高度智能力矩限制器系统,全方位保护吊装作业,确保操作精准、平稳、舒适。
- 上车采用大屏幕彩色触摸式显示屏,基本界面上显示有臂长、仰角、工作幅度、倍率大小、配重组合、发动机转速、吊钩选择等,丰富易懂,还增设了 I/O 界面,检修界面等多项功能,能快速反映整车系统的工作状况。
- 故障自诊断系统,利用故障诊断系统对上车电气、液压动作、底盘(针对重大安全故障)、发动机及变速箱等故障进行检测,以保证起重机可靠工作。

#### 伸缩臂架

- 六节臂,全伸臂长 52m,副臂 16m,主臂全伸起升高度 52.5m,带副臂最大起升高度 68m。由高强度焊接结构钢制成,大吨位卵圆形截面,单缸插销伸缩方式。

#### 起升机构

- 泵、马达双变量调速,高效节能。
- 常闭式卷扬制动器,卷扬平衡阀与独特的防溜钩技术完美结合,重物起落平稳。
- 主钩: 635 kg, 最大吊重量为 55t, 1 个副钩: 120Kg, 最大吊重量为 6t。主卷钢丝绳: 主卷钢丝绳; 左旋钢丝绳 18-35W×7-1960 L240m; 副卷钢丝绳: 左旋钢丝绳 18-35W×7-1960 L145m。

#### 变幅机构

- 采用自重落幅系统,降低能耗,提高落幅操作的平稳性。
- 变幅角度: -2° ~ 80°。

#### 回转系统

- 360°回转最大回转速度 1.8r/min,采用电控比例调速控制,动作稳定,系统可靠;独特的回转缓冲设计,制动更平稳。

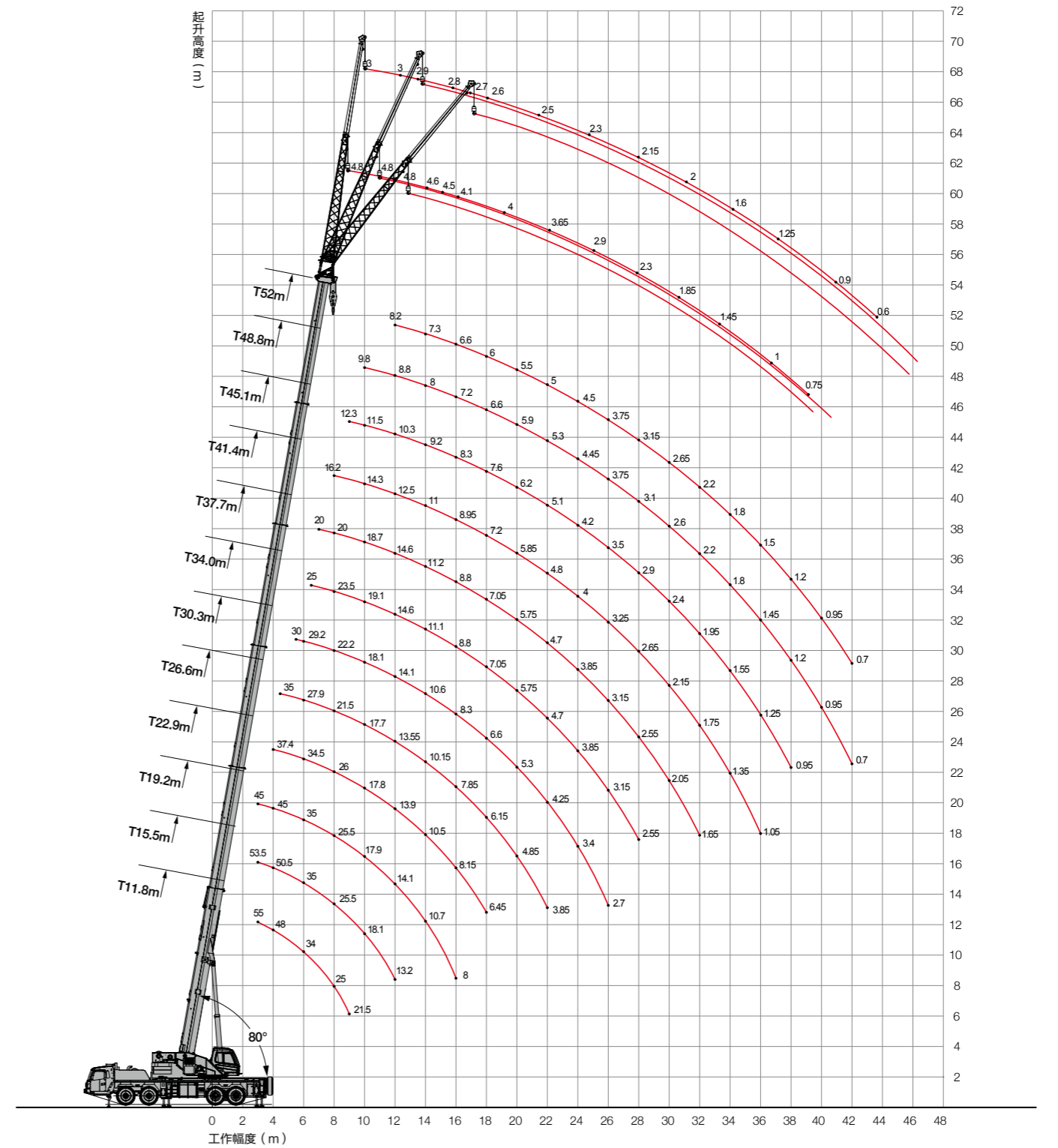
#### 安全装置

- 力矩限制器:采用分析力学方法,建立了基于吊重力学模型的力矩限制器计算系统,通过在线空载标定,额定吊重精度达到 ±3%,全方位保护吊装作业;超载作业时,系统自动报警提示,为操纵作业提供安全保障。
- 液压系统配置液压平衡阀、溢流阀、双向液压锁等元件,实现液压系统稳定可靠。
- 主、副卷扬配置三圈保护器,防止钢丝绳过放。
- 主、副臂臂端配置高度限位器,防止钢丝绳过卷。
- 配置长度角度传感器、压力传感器,实时显示起重机作业状态,自动切断危险动作,蜂鸣报警。

#### 配重

- 配重总重 10.5t,配置两块活动配重,分别为 2.3t 和 4.5t。

## 主臂起升高度曲线



### 主臂性能表

单位: t



| 幅度 (m) | 11.8 | 15.5 | 15.5 | 15.5 | 19.2 | 19.2 | 19.2 | 19.2 | 19.8 | 22.9 | 22.9 | 22.9 | 22.9 | 22.9 | 幅度 (m) |
|--------|------|------|------|------|------|------|------|------|------|------|------|------|------|------|--------|
| 3      | 55   | 53.5 | 53.5 | 32   | 45   | 45   | 35.7 | 23.6 | 23   |      |      |      |      |      | 3      |
| 3.5    | 51.5 | 53.5 | 53.5 | 30   | 45   | 45   | 33.5 | 22   | 21.8 |      |      |      |      |      | 3.5    |
| 4      | 48   | 50.5 | 50   | 28.5 | 45   | 45   | 32   | 20.5 | 20   | 37.4 | 37.6 | 35.1 | 21   | 21.3 | 4      |
| 4.5    | 45   | 45.5 | 45.5 | 26.5 | 45   | 42   | 30   | 19.1 | 18.6 | 36.5 | 37   | 33.4 | 19.7 | 20   | 4.5    |
| 5      | 43   | 42   | 42   | 25.5 | 42   | 40   | 28.5 | 17.9 | 17.4 | 35.5 | 36   | 31.8 | 18.4 | 18.4 | 5      |
| 5.5    | 38   | 38.5 | 38.5 | 24   | 38.5 | 37   | 27   | 16.8 | 16.4 | 35   | 35.5 | 30.8 | 17.3 | 17.3 | 5.5    |
| 6      | 34   | 35   | 35   | 23.2 | 35   | 34.5 | 25.5 | 15.8 | 15.3 | 34.5 | 35   | 28.4 | 16.2 | 16.2 | 6      |
| 6.5    | 31.5 | 31.5 | 32.5 | 22.2 | 31.5 | 32.3 | 24.5 | 15   | 14.6 | 31.7 | 32.2 | 27.1 | 15.2 | 15.4 | 6.5    |
| 7      | 29   | 28   | 30   | 21.2 | 28   | 30.2 | 23.5 | 14.3 | 13.9 | 30   | 29.5 | 25.3 | 14.2 | 14.5 | 7      |
| 7.5    | 27   | 26.5 | 28   | 20.6 | 26.8 | 28   | 22.5 | 13.6 | 13.1 | 29   | 26.1 | 24   | 13.8 | 14   | 7.5    |
| 8      | 25   | 25.5 | 25.5 | 19.8 | 25.5 | 26   | 21.2 | 13.2 | 12.6 | 26   | 25.5 | 23   | 12.9 | 13.1 | 8      |
| 9      | 21.5 | 21.7 | 22.1 | 18.7 | 21.8 | 22.5 | 19.5 | 12.2 | 11.7 | 22   | 22.5 | 21.5 | 11.8 | 11.9 | 9      |
| 10     |      | 18.1 | 18.4 | 17   | 17.9 | 18.8 | 18   | 11.3 | 10.8 | 17.8 | 18.8 | 19.5 | 10.8 | 11   | 10     |
| 12     |      | 13.2 | 13.5 | 13.5 | 14.1 | 14   | 14.7 | 9.8  | 9.3  | 13.9 | 14   | 15.4 | 9.2  | 9.5  | 12     |
| 14     |      |      |      |      | 10.7 | 10.8 | 11.7 | 8.8  | 8.1  | 10.5 | 10.8 | 11.9 | 7.9  | 8.2  | 14     |
| 16     |      |      |      |      | 8    | 8.5  | 9.4  | 7.2  | 6.9  | 8.15 | 8.9  | 9.5  | 7    | 7.2  | 16     |
| 18     |      |      |      |      |      |      |      |      |      | 6.45 | 7    | 7.75 | 6.3  | 6.5  | 18     |
| 倍率     | 12   | 11   | 11   | 11   | 9    | 9    | 9    | 9    | 9    | 8    | 8    | 8    | 8    | 8    | 倍率     |
| II     | 0    | 0    | 0    | 0    | 0    | 0    | 0    | 0    | 0    | 46   | 0    | 0    | 0    | 0    | II     |
| III    | 0    | 0    | 0    | 0    | 46   | 0    | 0    | 0    | 0    | 46   | 46   | 0    | 0    | 0    | III    |
| IV     | 0    | 46   | 0    | 0    | 46   | 46   | 0    | 0    | 0    | 46   | 46   | 46   | 0    | 0    | IV     |
| V      | 0    | 0    | 46   | 0    | 0    | 46   | 46   | 0    | 0    | 0    | 46   | 46   | 92   | 46   | V      |
| VI     | 0    | 0    | 0    | 46   | 0    | 0    | 46   | 92   | 100  | 0    | 0    | 46   | 46   | 92   | VI     |

### 主臂性能表

单位: t



| 幅度 (m) | 26.6  | 26.6 | 26.6 | 26.6 | 26.6 | 26.6 | 26.6 | 26.6 | 27.9 | 30.3 | 30.3 | 30.3 | 30.3 | 30.3 | 30.3 | 30.3 | 幅度 (m) |
|--------|-------|------|------|------|------|------|------|------|------|------|------|------|------|------|------|------|--------|
| 4.5    | 35    | 32   | 31   | 23.5 | 22.1 | 22   | 17.9 |      |      |      |      |      |      |      |      |      | 4.5    |
| 5      | 32.2  | 32   | 31   | 22   | 20.7 | 20.7 | 16.5 | 16.1 |      |      |      |      |      |      |      |      | 5      |
| 5.5    | 30.1  | 30.6 | 29.5 | 20.6 | 19.4 | 19.4 | 15.5 | 15.1 | 30   | 30   | 27.7 | 20.8 | 17.7 | 19.7 | 16   | 5.5  |        |
| 6      | 27.9  | 30   | 28   | 19.4 | 18.2 | 18.5 | 14.5 | 14.2 | 29.2 | 29.8 | 26.4 | 19.5 | 16.6 | 18.5 | 15   | 6    |        |
| 6.5    | 26.1  | 30   | 27.5 | 18.1 | 17.1 | 17.3 | 13.6 | 13.3 | 26.9 | 28   | 24.9 | 18.6 | 15.8 | 17.9 | 14.3 | 6.5  |        |
| 7      | 24.2  | 29   | 25.5 | 17   | 16.3 | 16.5 | 12.8 | 12.4 | 25.3 | 26   | 23.8 | 17.7 | 14.8 | 16.8 | 13.4 | 7    |        |
| 7.5    | 23.1  | 28   | 24.5 | 16.2 | 15.3 | 15.7 | 12.4 | 11.9 | 23.7 | 25   | 22.7 | 16.9 | 14.3 | 16.3 | 12.9 | 7.5  |        |
| 8      | 21.5  | 26   | 23.8 | 15.2 | 14.8 | 14.7 | 11.6 | 11.3 | 22.2 | 24   | 21.6 | 16.1 | 13.4 | 15.5 | 12.1 | 8    |        |
| 9      | 19.5  | 22   | 22.5 | 13.8 | 13.4 | 13.6 | 10.5 | 10.2 | 19.8 | 22   | 19.6 | 14.6 | 12.2 | 14.1 | 11.2 | 9    |        |
| 10     | 17.7  | 18   | 19   | 12.7 | 12.1 | 12.5 | 9.7  | 9.3  | 18.1 | 18.8 | 18   | 13.4 | 11.2 | 13.2 | 10.1 | 10   |        |
| 12     | 13.55 | 14.4 | 15.3 | 10.8 | 10.3 | 10.6 | 8.2  | 7.9  | 14.1 | 14.9 | 15.1 | 11.4 | 9.5  | 11.4 | 8.8  | 12   |        |
| 14     | 10.15 | 11   | 11.8 | 9.3  | 9.1  | 9.4  | 7.1  | 6.8  | 10.6 | 11.5 | 11.6 | 9.9  | 8.2  | 10   | 7.7  | 14   |        |
| 16     | 7.85  | 8.65 | 9.4  | 8.2  | 7.9  | 8.2  | 6.2  | 6    | 8.3  | 9.1  | 9.25 | 8.6  | 7.2  | 8.8  | 6.7  | 16   |        |
| 18     | 6.15  | 6.9  | 7.7  | 7.15 | 6.9  | 7.3  | 5.4  | 5.2  | 6.6  | 7.4  | 7.5  | 7.6  | 6.3  | 7.9  | 5.9  | 18   |        |
| 20     | 4.85  | 5.6  | 6.35 | 6.4  | 6.3  | 6.6  | 4.9  | 4.7  | 5.3  | 6.05 | 6.15 | 6.45 | 5.7  | 6.7  | 5.3  | 20   |        |
| 22     | 3.85  | 4.55 | 5.3  | 5.35 | 5.65 | 5.8  | 4.5  | 4.3  | 4.25 | 5    | 5.15 | 5.4  | 5.1  | 5.65 | 4.8  | 22   |        |
| 24     |       |      |      |      |      |      |      |      | 3.7  | 3.4  | 4.15 | 4.3  | 4.55 | 4.6  | 4.8  | 4.4  | 24     |
| 26     |       |      |      |      |      |      |      |      |      | 2.7  | 3.5  | 3.55 | 3.85 | 4.05 | 4.1  | 4    | 26     |
| 倍率     | 7     | 7    | 7    | 7    | 7    | 7    | 7    | 6    | 6    | 6    | 6    | 6    | 6    | 6    | 6    | 6    | 倍率     |
| II     | 92    | 46   | 0    | 0    | 0    | 0    | 0    | 0    | 92   | 46   | 0    | 0    | 0    | 0    | 0    | 0    | II     |
| III    | 46    | 46   | 46   | 0    | 0    | 0    | 0    | 0    | 46   | 46   | 92   | 46   | 0    | 46   | 0    | 0    | III    |
| IV     | 46    | 46   | 46   | 92   | 46   | 46   | 0    | 0    | 46   | 46   | 46   | 92   | 92   | 46   | 46   | 46   | IV     |
| V      | 0     | 46   | 46   | 46   | 92   | 46   | 92   | 100  | 46   | 46   | 46   | 46   | 92   | 46   | 92   | 92   | V      |
| VI     | 0     | 0    | 46   | 46   | 46   | 92   | 92   | 100  | 0    | 46   | 46   | 46   | 46   | 92   | 92   | 92   | VI     |



### 主臂性能表

单位 : t



| 幅度 (m) | 34.0 | 34.0  | 34.0 | 34.0 | 34.0 | 34.0 | 34.0 | 35.9 | 37.7 | 37.7 | 37.7 | 37.7 | 37.7 | 37.7 | 幅度 (m) |
|--------|------|-------|------|------|------|------|------|------|------|------|------|------|------|------|--------|
| 6.5    | 25   | 24.6  | 18.9 | 16.4 | 18.4 | 14.7 | 14.3 | 13.3 |      |      |      |      |      |      | 6.5    |
| 7      | 25   | 23.6  | 18   | 15.6 | 17.5 | 14.2 | 13.6 | 12.6 | 20   | 18.1 | 15.2 | 17.6 | 14.1 | 13.4 | 7      |
| 7.5    | 24.8 | 22.7  | 17.4 | 14.9 | 16.7 | 13.3 | 13   | 12.2 | 20   | 17.2 | 14.5 | 16.8 | 13.7 | 12.8 | 7.5    |
| 8      | 23.5 | 21.8  | 16.6 | 14.2 | 16.2 | 12.9 | 12.4 | 11.7 | 20   | 16.7 | 14.1 | 16.2 | 13   | 12.4 | 8      |
| 9      | 21   | 20.1  | 15.3 | 12.9 | 14.9 | 11.7 | 11.2 | 10.8 | 19.9 | 15.4 | 13   | 15.2 | 12   | 11.4 | 9      |
| 10     | 19.1 | 18.9  | 14.1 | 11.9 | 13.8 | 11   | 10.3 | 9.9  | 18.7 | 14.4 | 12.1 | 14   | 11.2 | 10.5 | 10     |
| 12     | 14.6 | 14.95 | 12.2 | 10.1 | 12.1 | 9.5  | 8.9  | 8.6  | 14.6 | 12.5 | 10.5 | 12.3 | 9.8  | 9.3  | 12     |
| 14     | 11.1 | 11.5  | 10.5 | 8.9  | 10.6 | 8.2  | 7.7  | 7.4  | 11.2 | 11   | 9.2  | 11   | 8.6  | 8.1  | 14     |
| 16     | 8.8  | 9.1   | 9.2  | 7.8  | 9.5  | 7.2  | 6.8  | 6.5  | 8.8  | 9.25 | 8.1  | 9.2  | 7.7  | 7.1  | 16     |
| 18     | 7.05 | 7.35  | 7.6  | 6.8  | 7.75 | 6.5  | 6    | 5.8  | 7.05 | 7.5  | 7.3  | 7.45 | 6.8  | 6.3  | 18     |
| 20     | 5.75 | 6.05  | 6.25 | 6.1  | 6.4  | 5.8  | 5.4  | 5.2  | 5.75 | 6.15 | 6.4  | 6.1  | 6.2  | 5.6  | 20     |
| 22     | 4.7  | 5     | 5.25 | 5.5  | 5.4  | 5.25 | 4.9  | 4.7  | 4.7  | 5.1  | 5.45 | 5.05 | 5.5  | 5.1  | 22     |
| 24     | 3.85 | 4.15  | 4.35 | 4.75 | 4.5  | 4.7  | 4.4  | 4.2  | 3.85 | 4.25 | 4.6  | 4.2  | 4.75 | 4.6  | 24     |
| 26     | 3.15 | 3.45  | 3.65 | 4.05 | 3.8  | 4.3  | 4    | 3.8  | 3.15 | 3.55 | 3.9  | 3.5  | 4    | 4.2  | 26     |
| 28     | 2.55 | 2.85  | 3.05 | 3.45 | 3.25 | 3.7  | 3.6  | 3.5  | 2.55 | 2.95 | 3.3  | 2.9  | 3.4  | 3.7  | 28     |
| 30     |      |       |      |      |      |      |      | 3.1  | 2.05 | 2.45 | 2.75 | 2.4  | 2.9  | 3.2  | 30     |
| 32     |      |       |      |      |      |      |      | 1.65 | 2    | 2.35 | 2    | 2.45 | 2.75 | 3.2  | 32     |
| 倍率     | 5    | 5     | 5    | 5    | 5    | 5    | 5    | 4    | 4    | 4    | 4    | 4    | 4    | 4    | 倍率     |
| II     | 92   | 46    | 0    | 0    | 46   | 0    | 0    | 0    | 92   | 46   | 0    | 92   | 46   | 0    | II     |
| III    | 46   | 92    | 92   | 46   | 46   | 46   | 0    | 0    | 92   | 92   | 92   | 46   | 46   | 46   | III    |
| IV     | 46   | 46    | 92   | 92   | 46   | 46   | 92   | 100  | 46   | 92   | 92   | 46   | 46   | 92   | IV     |
| V      | 46   | 46    | 46   | 92   | 46   | 92   | 92   | 100  | 46   | 46   | 92   | 46   | 92   | 92   | V      |
| VI     | 46   | 46    | 46   | 46   | 92   | 92   | 92   | 100  | 46   | 46   | 46   | 92   | 92   | 92   | VI     |

### 主臂性能表

单位 : t



| 幅度 (m) | 41.4 | 41.4 | 41.4 | 41.4 | 41.4 | 44.0 | 45.1 | 45.1 | 45.1 | 47.7 | 48.8 | 51.4 | 52.0 | 幅度 (m) |
|--------|------|------|------|------|------|------|------|------|------|------|------|------|------|--------|
| 8      | 16.2 | 13.7 | 13   | 12.2 | 12   |      |      |      |      |      |      |      |      | 8      |
| 9      | 15.2 | 12.8 | 12.2 | 11.5 | 11.2 | 10.2 | 12.3 | 10.9 | 10.8 |      |      |      |      | 9      |
| 10     | 14.3 | 12   | 11.2 | 10.6 | 10.5 | 9.5  | 11.5 | 10.4 | 10.1 | 9.4  | 9.8  | 8.5  |      | 10     |
| 12     | 12.5 | 10.6 | 9.9  | 9.3  | 9.2  | 8.5  | 10.3 | 9.1  | 9    | 8.4  | 8.8  | 8.1  | 8.2  | 12     |
| 14     | 11   | 9.3  | 8.8  | 8.2  | 8.1  | 7.6  | 9.2  | 8.1  | 8.1  | 7.5  | 8    | 7.3  | 7.3  | 14     |
| 16     | 8.95 | 8.4  | 7.9  | 7.4  | 7.4  | 6.8  | 8.3  | 7.4  | 7.3  | 6.8  | 7.2  | 6.6  | 6.6  | 16     |
| 18     | 7.2  | 7.5  | 7.1  | 6.6  | 6.6  | 6.1  | 7.6  | 6.6  | 6.6  | 6.1  | 6.6  | 6.1  | 6    | 18     |
| 20     | 5.85 | 6.35 | 6.3  | 6    | 5.9  | 5.6  | 6.2  | 6    | 6    | 5.6  | 5.9  | 5.5  | 5.5  | 20     |
| 22     | 4.8  | 5.3  | 5.25 | 5.3  | 5.4  | 5.1  | 5.1  | 5.4  | 5.4  | 5    | 5.3  | 5.1  | 5    | 22     |
| 24     | 4    | 4.45 | 4.4  | 4.75 | 4.8  | 4.6  | 4.2  | 4.5  | 4.7  | 4.6  | 4.45 | 4.55 | 4.5  | 24     |
| 26     | 3.25 | 3.75 | 3.7  | 4.05 | 4.1  | 4.1  | 3.5  | 3.8  | 4    | 4.05 | 3.75 | 3.8  | 3.75 | 26     |
| 28     | 2.65 | 3.15 | 3.1  | 3.45 | 3.5  | 3.55 | 2.9  | 3.2  | 3.4  | 3.45 | 3.1  | 3.2  | 3.15 | 28     |
| 30     | 2.15 | 2.6  | 2.6  | 2.95 | 3    | 3.05 | 2.4  | 2.65 | 2.85 | 2.95 | 2.6  | 2.65 | 2.65 | 30     |
| 32     | 1.75 | 2.2  | 2.15 | 2.5  | 2.55 | 2.6  | 1.95 | 2.25 | 2.45 | 2.5  | 2.2  | 2.2  | 2.2  | 32     |
| 34     | 1.35 | 1.8  | 1.8  | 2.1  | 2.2  | 2.25 | 1.55 | 1.85 | 2.05 | 2.1  | 1.8  | 1.85 | 1.8  | 34     |
| 36     | 1.05 | 1.5  | 1.45 | 1.8  | 1.85 | 1.9  | 1.25 | 1.55 | 1.75 | 1.75 | 1.45 | 1.55 | 1.5  | 36     |
| 38     |      |      |      |      |      | 1.6  | 0.95 | 1.25 | 1.45 | 1.5  | 1.2  | 1.25 | 1.2  | 38     |
| 40     |      |      |      |      |      |      |      |      |      | 1.2  | 0.95 | 1    | 0.95 | 40     |
| 42     |      |      |      |      |      |      |      |      |      | 0.7  | 0.75 | 0.7  | 0.7  | 42     |
| 倍率     | 4    | 4    | 4    | 4    | 4    | 3    | 3    | 3    | 3    | 3    | 3    | 3    | 3    | 倍率     |
| II     | 92   | 46   | 92   | 46   | 0    | 0    | 92   | 92   | 46   | 46   | 92   | 92   | 100  | II     |
| III    | 92   | 92   | 46   | 46   | 92   | 100  | 92   | 46   | 92   | 100  | 92   | 100  | 100  | III    |
| IV     | 92   | 92   | 46   | 92   | 92   | 100  | 92   | 92   | 92   | 100  | 92   | 100  | 100  | IV     |
| V      | 46   | 92   | 92   | 92   | 92   | 100  | 92   | 92   | 92   | 100  | 92   | 100  | 100  | V      |
| VI     | 46   | 46   | 92   | 92   | 92   | 100  | 46   | 92   | 92   | 100  | 92   | 100  | 100  | VI     |

## 副臂性能表

单位: t



| 工作仰角 (°) | 52+9.2 |      |      | 52+16 |      |      | 工作仰角 (°) |
|----------|--------|------|------|-------|------|------|----------|
|          | 0°     | 15°  | 30°  | 0°    | 15°  | 30°  |          |
| 80       | 4.8    | 3.4  | 2.6  | 3     | 2    | 1.4  | 80       |
| 78       | 4.8    | 3.4  | 2.6  | 3     | 2    | 1.4  | 78       |
| 77       | 4.8    | 3.4  | 2.6  | 2.9   | 1.9  | 1.35 | 77       |
| 75       | 4.6    | 3.3  | 2.5  | 2.8   | 1.8  | 1.3  | 75       |
| 74       | 4.5    | 3.1  | 2.4  | 2.7   | 1.7  | 1.25 | 74       |
| 73       | 4.1    | 2.8  | 2.3  | 2.6   | 1.65 | 1.2  | 73       |
| 70       | 4      | 2.4  | 2.1  | 2.5   | 1.5  | 1.2  | 70       |
| 67       | 3.65   | 2.1  | 1.85 | 2.3   | 1.4  | 1.15 | 67       |
| 64       | 2.9    | 1.8  | 1.65 | 2.15  | 1.3  | 1.1  | 64       |
| 61       | 2.3    | 1.55 | 1.5  | 2     | 1.2  | 1    | 61       |
| 58       | 1.85   | 1.35 | 1.25 | 1.6   | 1.1  | 0.95 | 58       |
| 55       | 1.45   | 1.15 | 1    | 1.25  | 1    | 0.8  | 55       |
| 51       | 1      | 0.8  | 0.7  | 0.9   | 0.7  | 0.55 | 51       |
| 48       | 0.75   | 0.6  |      | 0.6   | 0.5  |      | 48       |
| 倍率       | 1      |      |      |       |      |      | 倍率       |



## 三一汽车起重机械有限公司

中国湖南长沙金洲开发区金洲大道168号 邮编Zip 410600  
电话Tel 0731-8787 3131 传真Fax 0731-8403 1999-196  
售后服务热线Service 400 887 8318 咨询投诉电话Consulting 400 887 9318  
邮箱Email qzjyx@sany.com.cn

### 温馨提示：

为了使您的柴油机安全可靠的运行，国IV机型请添加符合国家标准国IV柴油及尿素溶液，具体参见使用说明书及相关标准。

由于技术不断更新，技术参数及配置如有更改，恕不另行通知。图片上的机器可能包括附加设备，本画册仅供参考，以实物为准。  
版权为三一重工所有，未经三一重工书面许可，本目录任何部分的内容不得被复制或抄袭用于任何目的。

©中国印刷 2019年7月版

